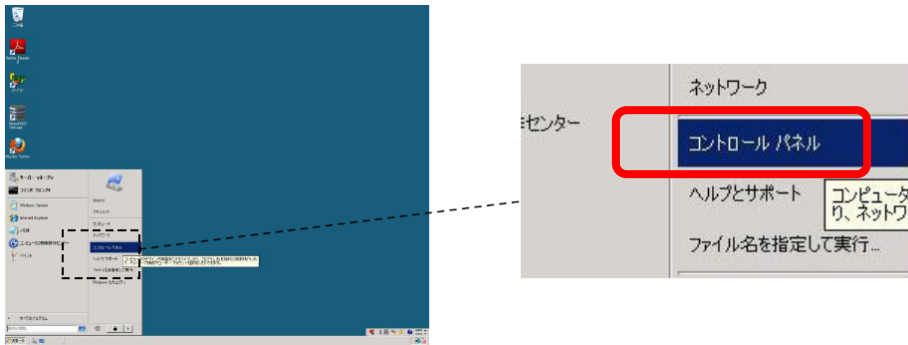
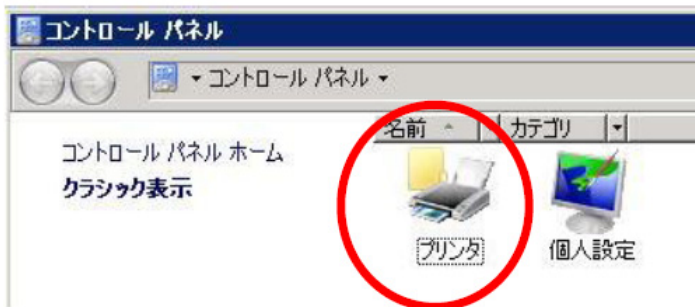


シンクライアントでのプリンタ作成手順

① 「スタート」メニューより「コントロールパネル」を開きます。



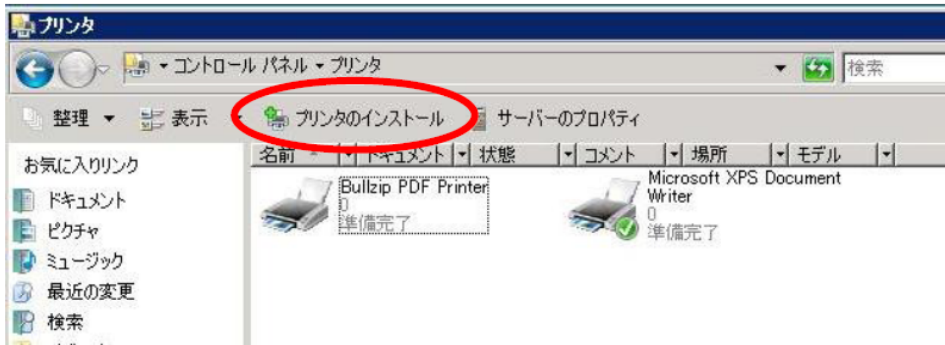
② 「プリンタ」を開きます。



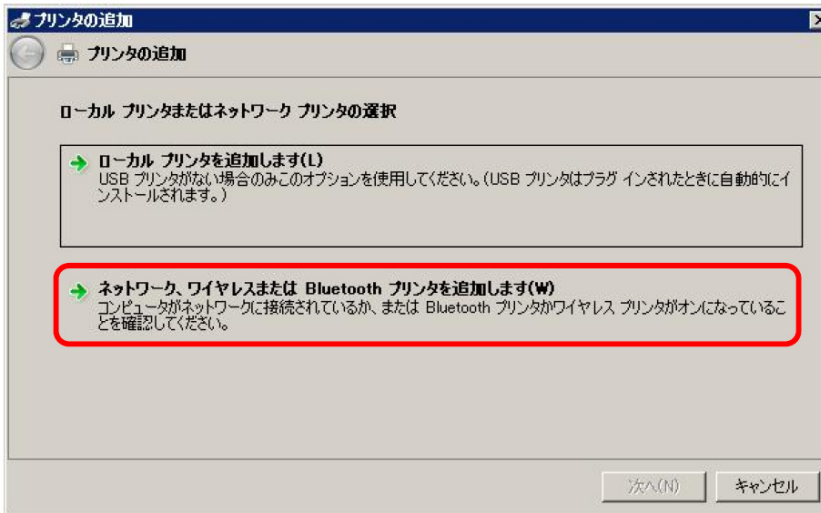
③ 未登録状態では、PDF 変換用プリンタと Microsoft プリンタのみ表示されています。



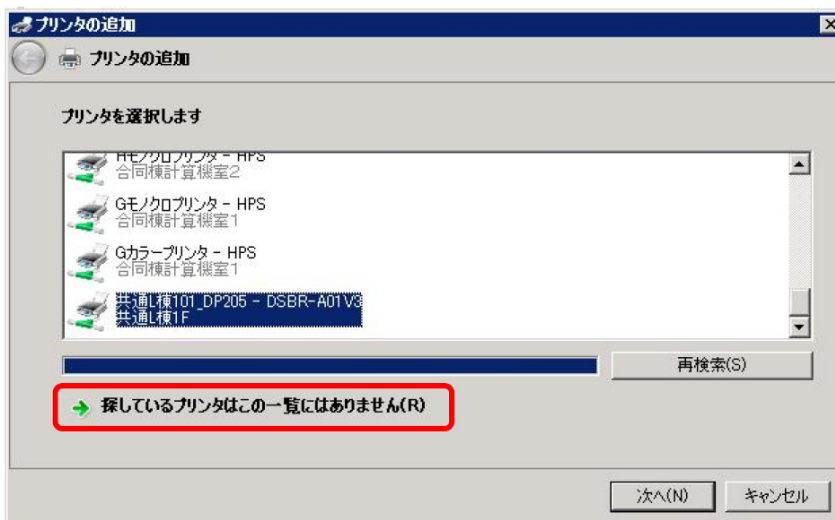
④ 「プリンタのインストール」 を実行します。



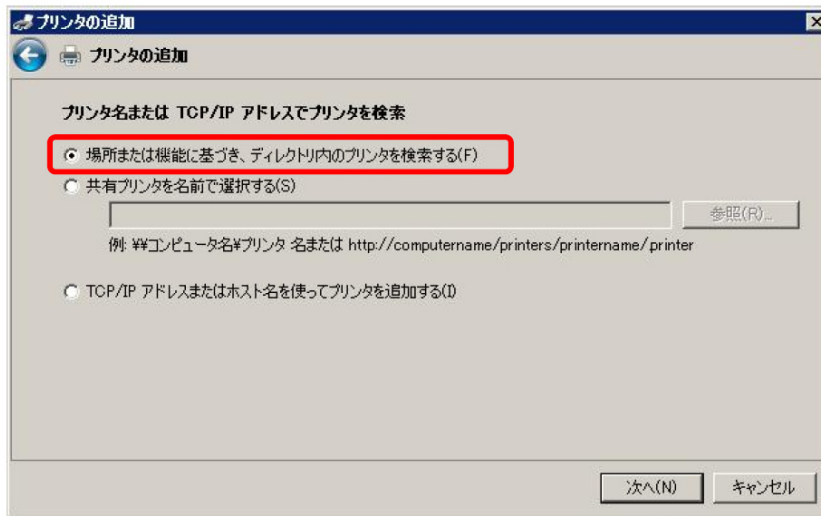
⑤ 「ネットワーク、ワイヤレスまたは Bluetooth プリンタを追加します」 を選択します。



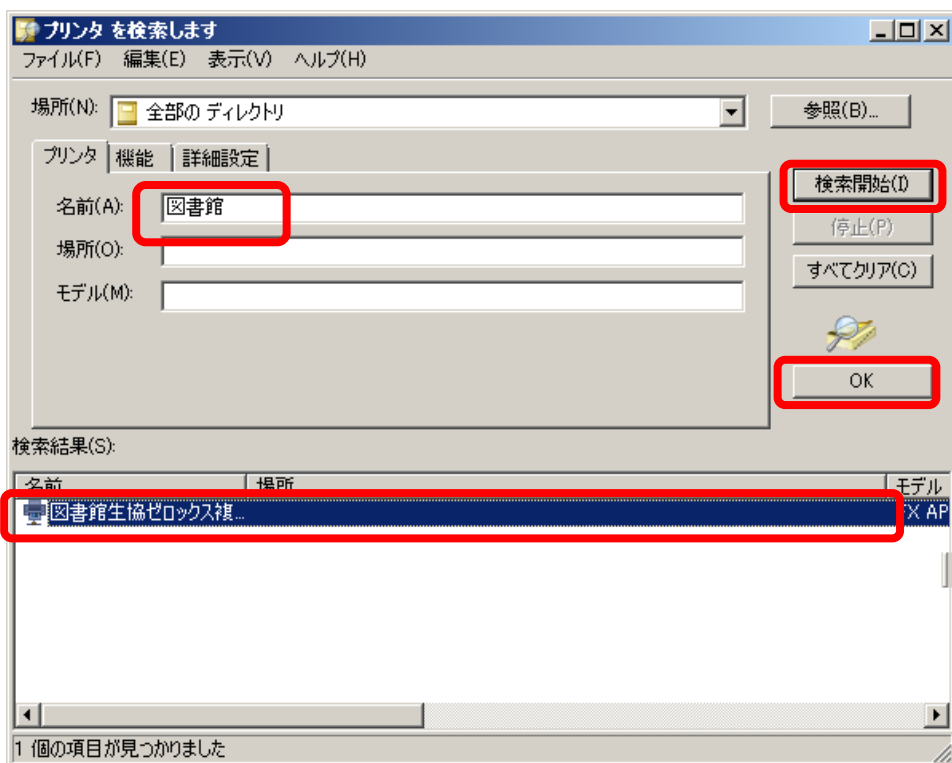
⑥ 「探しているプリンタはこの一覧にはありません」 を選択します。



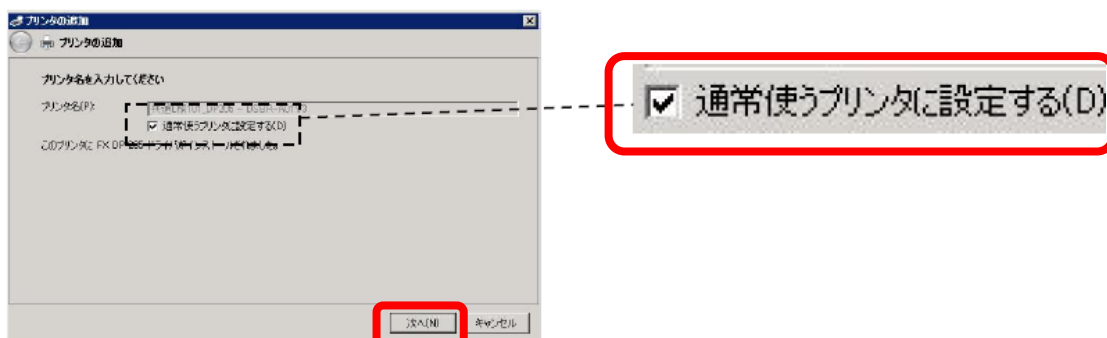
- ⑦ 「場所または機能に基づき、ディレクトリ内のプリンタを検索する」を選択して「次へ」を押します。



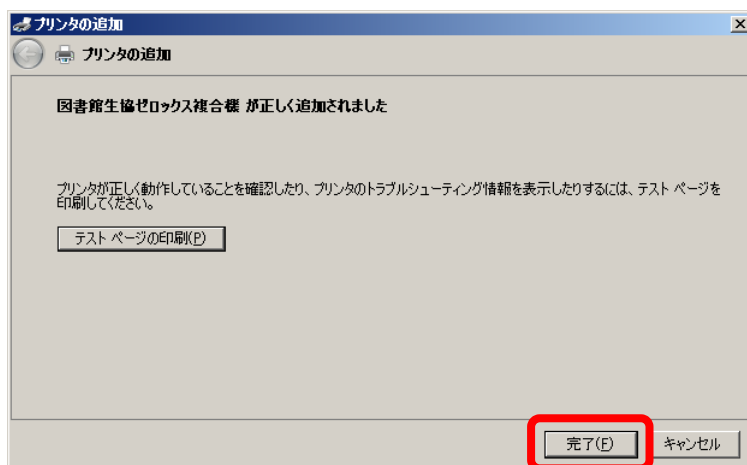
- ⑧ 「名前」に図書館と入力して、「検索開始」を押すと、下部に検索結果が表示されますので、その中から対象のプリンタを選択して「OK」を押します。



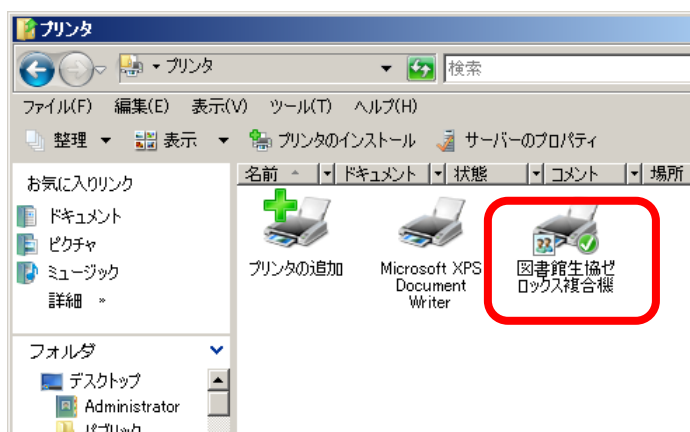
⑨ 通常使うプリンタとする際には、チェックをいれて「次へ」を押します。



⑩ プリンタが正しく追加されたメッセージを確認して、「完了」を押します。



⑪ 登録したプリンタが表示されていることを確認します。



以上で、プリンタ登録作業は完了です。 ログオフ後も登録情報が保持されます。 プリントの仕方は生協複合機へのプリント手順をご確認下さい。